

Projekt

z dnia 4 stycznia 2024 r.

Zatwierdzony przez

**UCHWAŁA NR
RADY GMINY KOBYLANKA**

z dnia 2024 r.

**w sprawie wykazu kąpielisk oraz określenia sezonu kąpielowego na terenie gminy Kobylanka na rok
2024**

Na podstawie art. 18 ust. 2 pkt 15, art. 40 ust. 1 i art. 41 ust. 1 ustawy z dnia 8 marca 1990 r. o samorządzie gminnym (t.j. Dz. U. z 2023 r. poz. 40 z późn. zm.) oraz art. 37 ust. 1 i 2 ustawy z dnia 20 lipca 2017 r. Prawo wodne (t.j. Dz. U. z 2023 r. poz. 1478 z późn. zm.) uchwała się co następuje:

§ 1. Określa się wykaz kąpielisk na terenie gminy Kobylanka w roku 2024:

1. Kąpielisko śródlądowe w Zieleniewie nad jeziorem Miedwie:

- długość linii brzegowej 100 m

- współrzędne geograficzne granic kąpieliska w formacie dziesiętnym Od brzegu: N 53,34921111°, E 14,92543889° N 53,34876944°, E 14,92673333° Od wody: N 53,34828611°, E 14,92448889° N 53,34785°, E 14,92579722°

§ 2. Szczegółowe granice kąpieliska, o którym mowa w ust. 1 określa załącznik graficzny do niniejszej uchwały.

§ 3. Sezon kąpielowy ustala się od 21 czerwca 2024 r. do 01 września 2024 r.

§ 4. Wykonanie uchwały powierza się Wójtowi Gminy Kobylanka.

§ 5. Uchwała wchodzi w życie po upływie 14 dni od jej ogłoszenia w Dzienniku Urzędowym Województwa Zachodniopomorskiego.

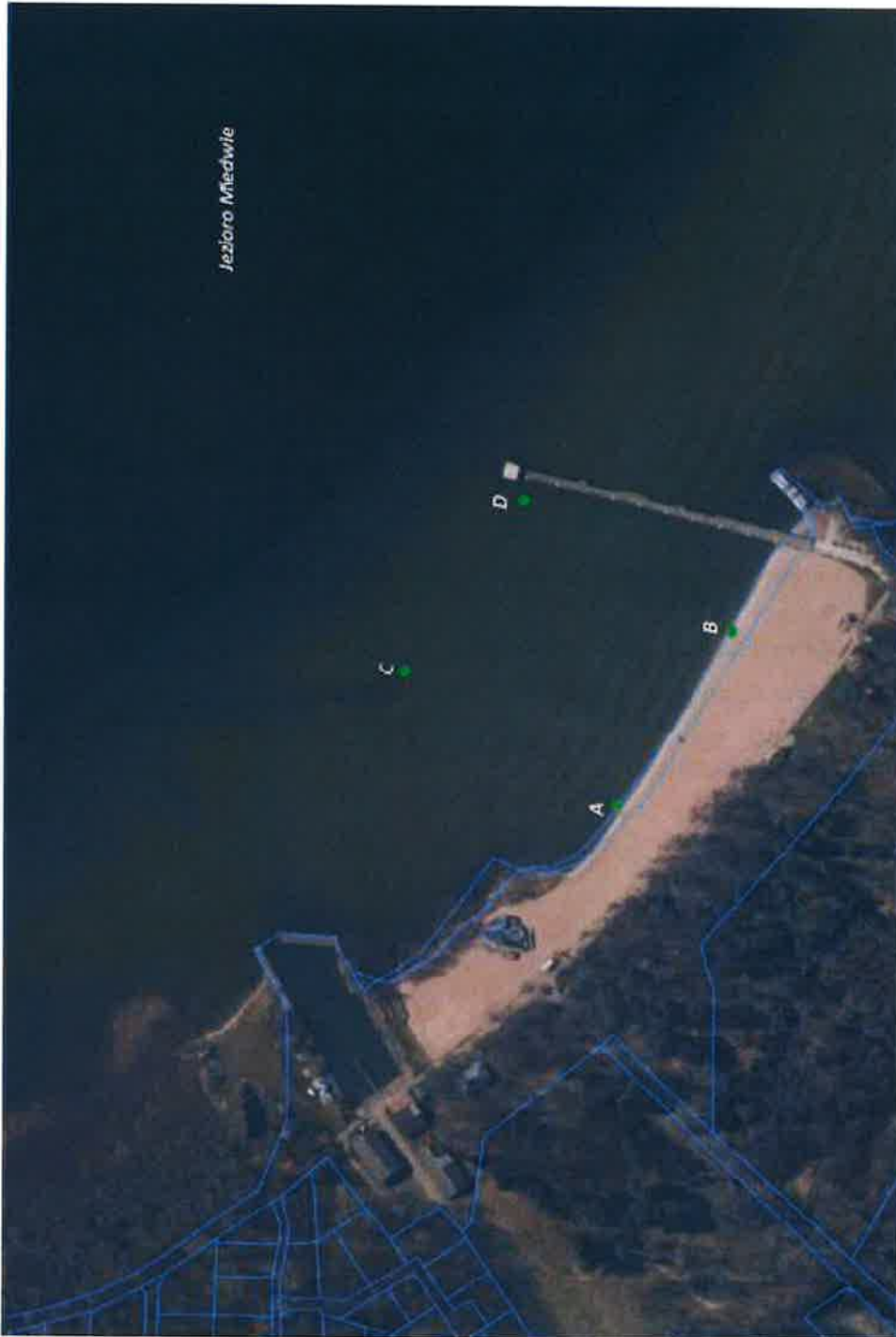
Przewodnicząca Rady Gminy

Alicja Ordon

Załącznik do uchwały Nr

Rady Gminy Kobylanka

z dnia 2024 r.



Kąpielisko śródlądowe w Zielenlewie nad Jeziorem Miedwie

Współrzędne geograficzne kąpieliska:

Od strony brzegu: A - N 53°20'55.57" E 14°55'36.24"; B - N 53°20'57.16" E 14°55'31.58"

Od strony wody: C - N 53°20'52.26" E 14°55'32.87"; D - N 53°20'53.83" E 14°55'28.16"