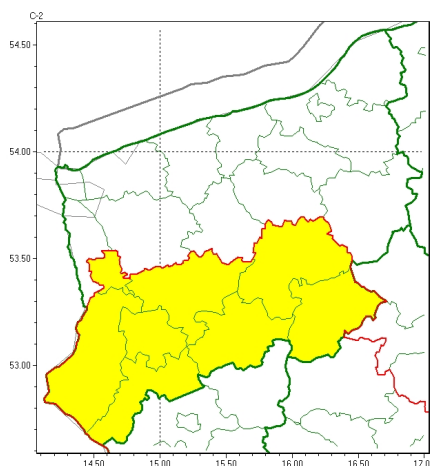




Zasięg ostrzeżeń w województwie

Gęsta mgła
2026-01-15 11:31



WOJEWÓDZTWO ZACHODNIOPOMORSKIE OSTRZEŻENIA METEOROLOGICZNE ZBIORCZO NR 17 WYKAZ OBOWIĄZUJĄCYCH OSTRZEŻEŃ o godz. 11:31 dnia 15.01.2026

Zjawisko/Stopień zagrożenia	Gęsta mgła/1
Obszar (w nawiasie numer ostrzeżenia dla powiatu)	powiaty: choszczeński(5), drawski(4), gryfiński(5), myśliborski(5), pyrzycki(5), stargardzki(3), Szczecin(3), wałecki(5)
Ważność	od godz. 17:00 dnia 15.01.2026 do godz. 09:00 dnia 16.01.2026
Prawdopodobieństwo	80%
Przebieg	Prognozuje się gęste mgły, w zasięgu których widzialność miejscami będzie spadać do około 200 m, lokalnie do 100 m.
SMS	IMGW-PIB OSTRZEGA: MGŁA/1 zachodniopomorskie (8 powiatów) od 17:00/15.01 do 09:00/16.01.2026 widzialność miejscami 100 m. Dotyczy powiatów: choszczeński, drawski, gryfiński, myśliborski, pyrzycki, stargardzki, Szczecin i wałecki.
RSO	Woj. zachodniopomorskie (8 powiatów), IMGW-PIB wydał ostrzeżenie pierwszego stopnia o silnych mgłach
Uwagi	Brak.

Opracowanie niniejsze i jego format, jako przedmiot prawa autorskiego podlega ochronie prawnej, zgodnie z przepisami ustawy z dnia 4 lutego 1994r o prawie autorskim i prawach pokrewnych (dz. U. z 2006 r. Nr 90, poz. 631 z późn. zm.).

Wszelkie dalsze udostępnianie, rozpowszechnianie (przedruk, kopiowanie, wiadomość sms) jest dozwolone wyłącznie w formie dosłownej z bezwzględnym wskazaniem źródła informacji tj. IMGW-PIB.